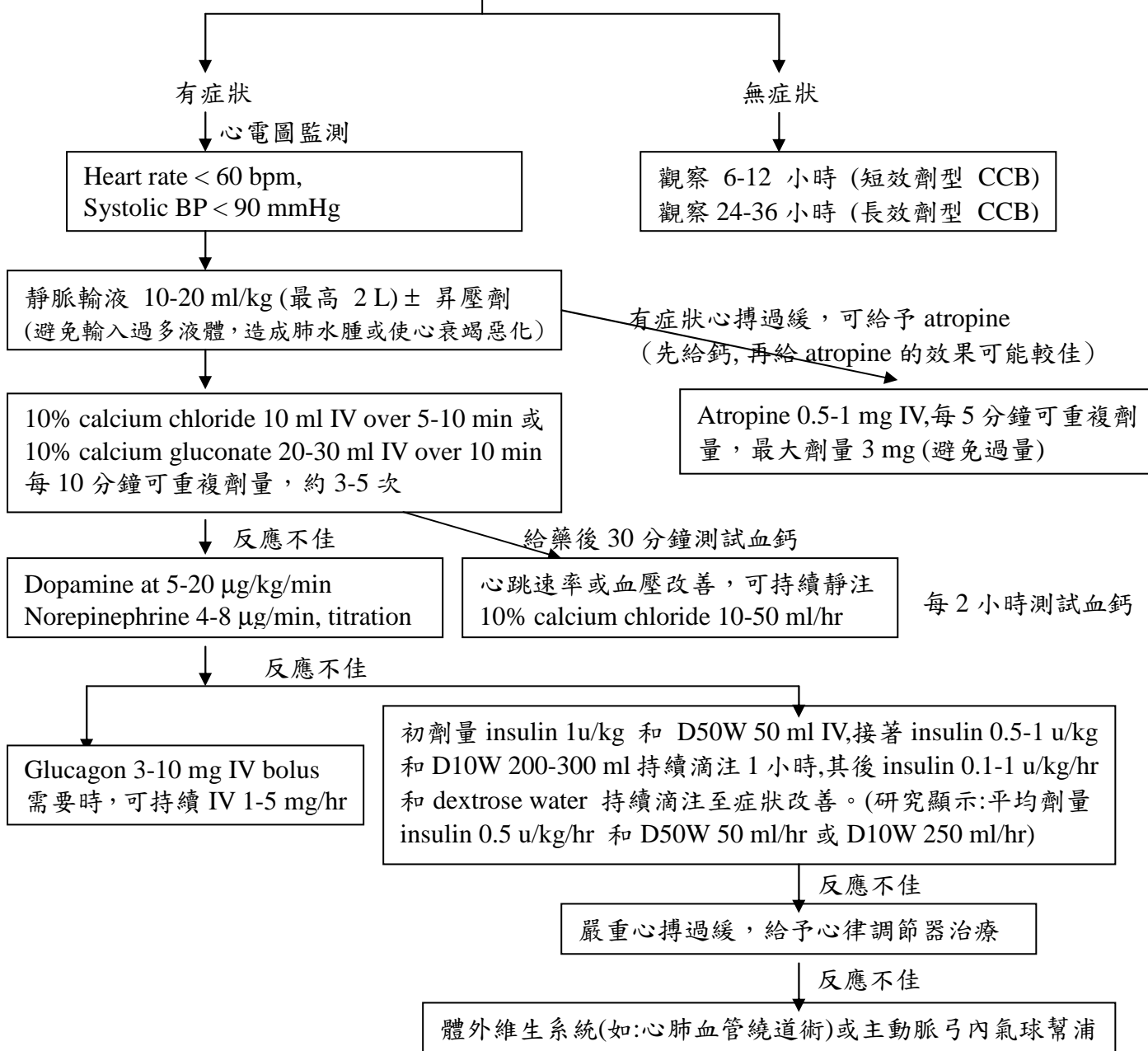


## 鈣離子阻斷劑 (CCB) 過量 治療指引 (成人版)

考慮洗胃、活性碳



### 使用鈣製劑注意事項：

氯化鈣所提供的鈣離子為葡萄糖酸鈣的三倍。

如懷疑毛地黃中毒，小心使用。宜改用其他藥物或先使用 digoxin-Fab 治療後，再考慮鈣製劑。

治療時應監測血鈣及心電圖，維持游離血鈣於 2-3 mmol/L (8-12 mg/dL)；測試時機為連續給藥後 30 分鐘測試，其後改每 2 小時測試。註：游離血鈣正常值 1.13~1.31 mmol/L (4.5-5.2 mg/dL)

### 使用高劑量胰島素注意事項 (\*\*避免低血糖)：

治療時應監測血糖，維持於 150-300 mg/dL。最初每 20-30 分鐘，滴注速率穩定後改每 1-2 小時測試。

治療時應監測血鉀，若血鉀小於 3.5 mEq/L，應加以補充。

平均胰島素使用期間:25.9 小時(範圍 7.5-48 小時)；平均葡萄糖使用劑量:23.1 g/hr (範圍 5-75 g/hr)

說明 1：CCB 為鈣離子阻斷劑簡稱；說明 2：其他治療藥物包括 epinephrine, isoproterenol 等。